

ZONA ME PËRPARËSI ZHVILLIMIN E EKONOMISË MALORE

ZONA 1, NJËSIA ADMINISTRATIVE LIBOFSHË, BASHKIA FIER, QARKU FIER



460000 462000 464000 466000 468000 470000

4526000

4524000

4522000

4520000

4518000

4526000

4524000

4522000

4520000

4518000



Njësia Administrative	Zona	Sipërfaqe (Ha)
Libofshë	Zona 1	1198
Cakran	Zona 2	6100
Dërmenas	Zona 3	863
Frakull	Zona 4	2181
Levan	Zona 5	2547
Mbrostar	Zona 6	542
Portëz	Zona 7	2488
Qëndër	Zona 8	346



1:35,000



Legjendë

- Zona me përparësi zhvillimin e ekonomisë malore
 - Ndërtesa
 - Bashkia Fier
 - Izoipse
- Kategoritë e Rrjetit Rrugor
- Kategoria A. Autostrade
 - Kategoria C. Rruge Interurbane Dytësore
 - Kategoria F. Rruge Lokale

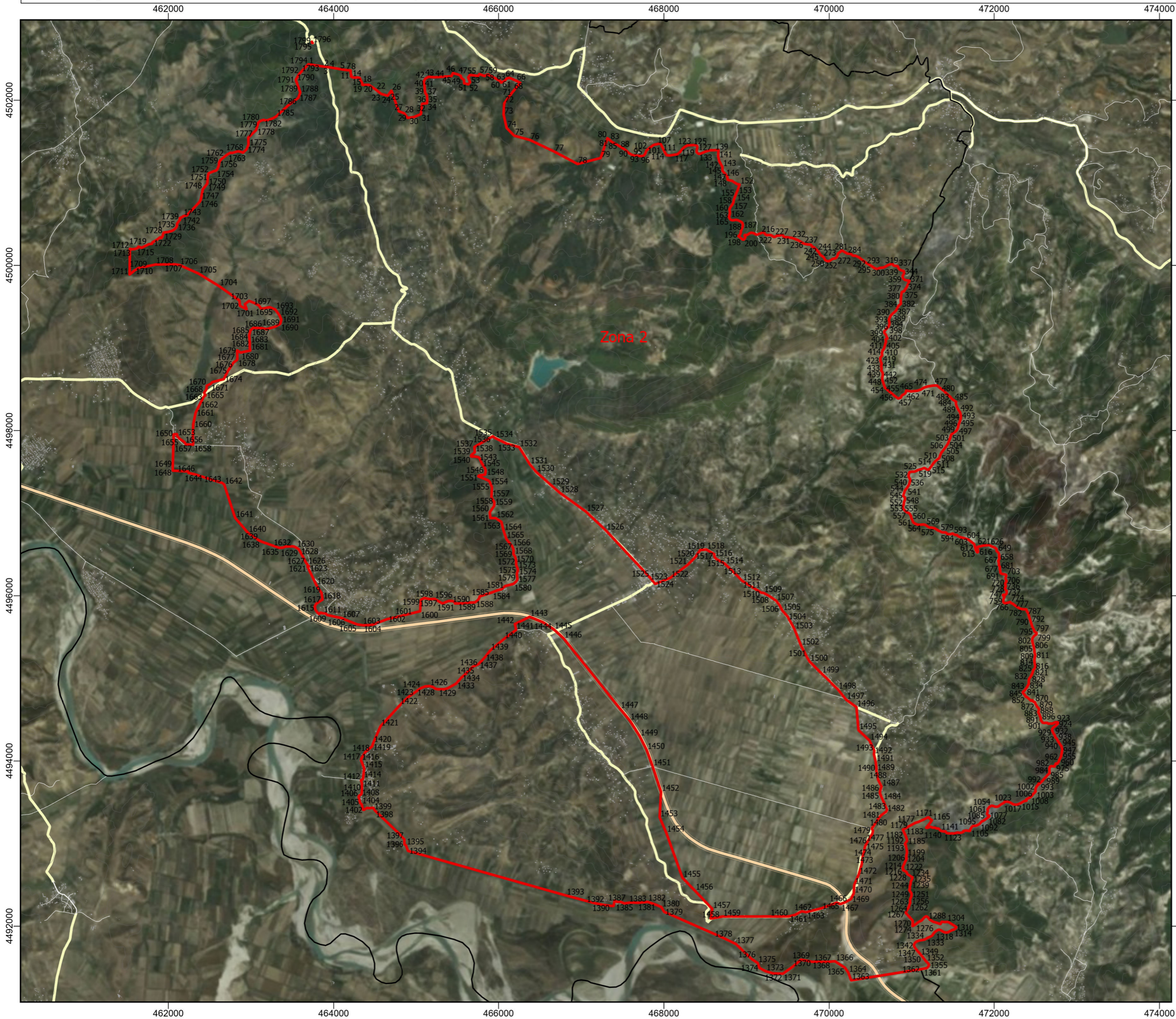
*Zona 1 ndodhet në territorin e Njesisë Administrative Libofshë me sipërfaqe prej 1198 ha.

**Sistemi Koordinativ: KRGJSH (Korniza Referuese Gjeodezike Shqiptare)/ EPSG 6870

460000 462000 464000 466000 468000 470000

ZONA ME PËRPARËSI ZHVILLIMIN E EKONOMISË MALORE

ZONA 2, NJËSIA ADMINISTRATIVE ÇAKRAN, BASHKIA FIER, QARKU FIER



Njësia Administrative	Zona	Sipërfaqe (Ha)
Libofshë	Zona 1	1198
Çakran	Zona 2	6100
Dërmenas	Zona 3	863
Frakull	Zona 4	2181
Levan	Zona 5	2547
Mbrostar	Zona 6	542
Portëz	Zona 7	2488
Qëndër	Zona 8	346



1:45,000



Legjendë

- Zona me përparësi zhvillimin e ekonomisë malore
- Ndërtesa
- Bashkia Fier
- Izoipse
- Kategoritë e Rrjetit Rrugor**
- B. Rruge Interurbane Kryesore
- Kategoritë C. Rruge Interurbane Dytesore
- E. Rruge Urbane Dytesore
- Kategoritë F. Rruge Lokale


*Zona 2 ndodhet në territorin e Njesisë Administrative Çakran me sipërfaqe prej 6100 ha.

**Sistemi Koordinativ: KRGJSH (Korniza Referuese Gjeodezike Shqiptare)/ EPSG 6870


ZONA ME PËRPARËSI ZHVILLIMIN E EKONOMISË MALORE

ZONA 3, NJËSIA ADMINISTRATIVE DËRMEENAS, BASHKIA FIER, QARKU FIER






Njësia Administrative	Zona	Sipërfaqe (Ha)
Libofshë	Zona 1	1198
Cakran	Zona 2	6100
Dërmenas	Zona 3	863
Frakull	Zona 4	2181
Levan	Zona 5	2547
Mbrostar	Zona 6	542
Portëz	Zona 7	2488
Qëndër	Zona 8	346



1:20,000



0 0.2 0.3 0.7 1 1.4 Km

Legjendë

- Zona me përparësi zhvillimin e ekonomisë malore
- Ndërtesa
- Bashkia Fier
- Izoipse

Kategoritë e Rrjetit Rrugor

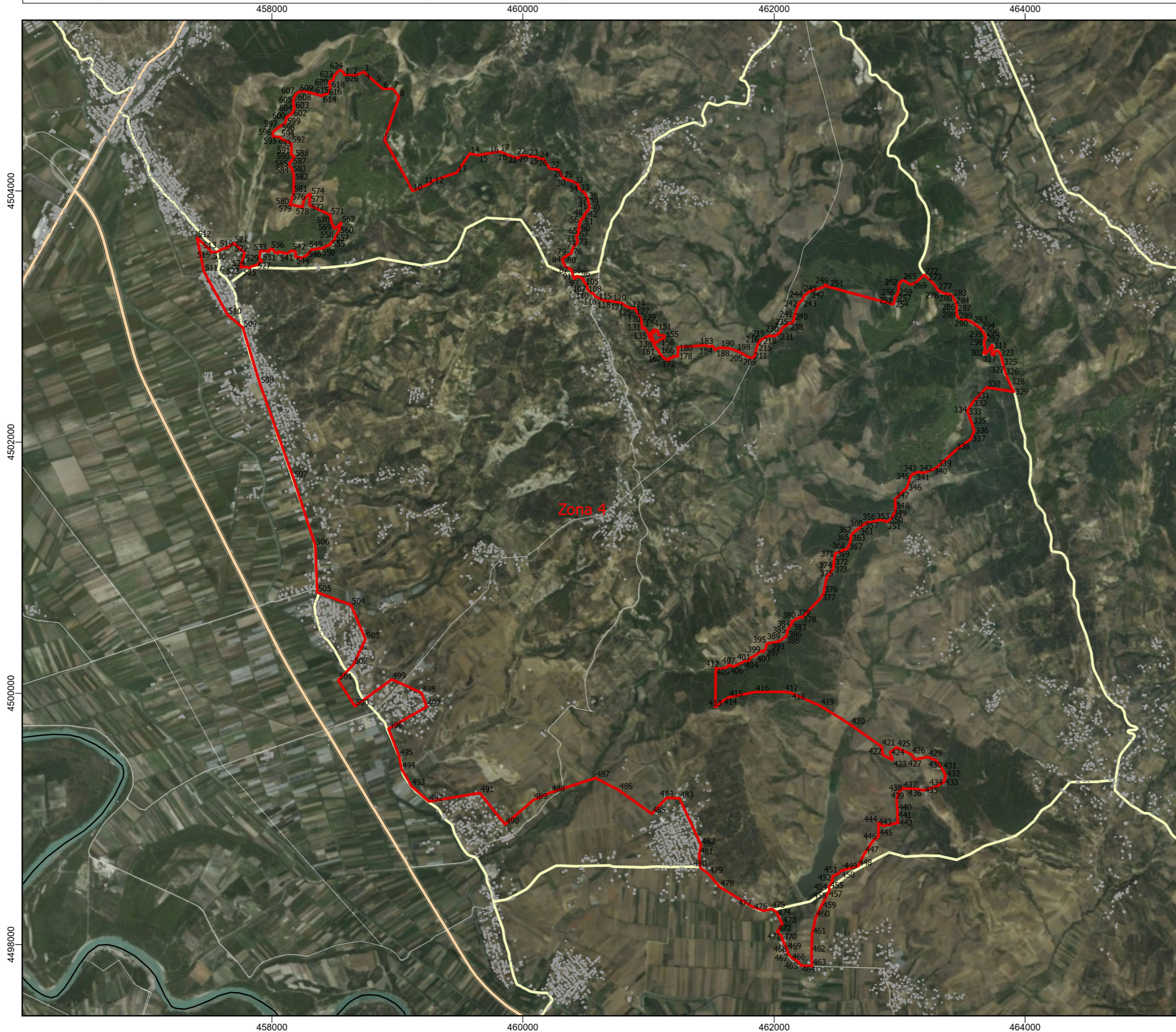
- Kategoria A. Autostrade
- Kategoria C. Rruge Interurbane Dytesore
- Kategoria F. Rruge Lokale

*Zona 3 ndodhet në territorin e Njesisë Administrative Dërmenas me sipërfaqe prej 863 ha.

**Sistemi Koordinativ: KRGJSH (Korniza Referuese Gjeodezike Shqiptare)/ EPSG 6870

ZONA ME PËRPARËSI ZHVILLIMIN E EKONOMISË MALORE

ZONA 4, NJËSIA ADMINISTRATIVE FRAKULL, BASHKIA FIER, QARKU FIER



Njësia Administrative	Zona	Sipërfaqe (Ha)
Libofshë	Zona 1	1198
Cakran	Zona 2	6100
Dërmenas	Zona 3	863
Frakull	Zona 4	2181
Levan	Zona 5	2547
Mbrostar	Zona 6	542
Portëz	Zona 7	2488
Qëndër	Zona 8	346



Legjendë

- Zona me përparësi zhvillimin e ekonomisë malore
- Ndërtesa
- Bashkia Fier
- Izoipse

Kategoritë e Rrjetit Rrugor

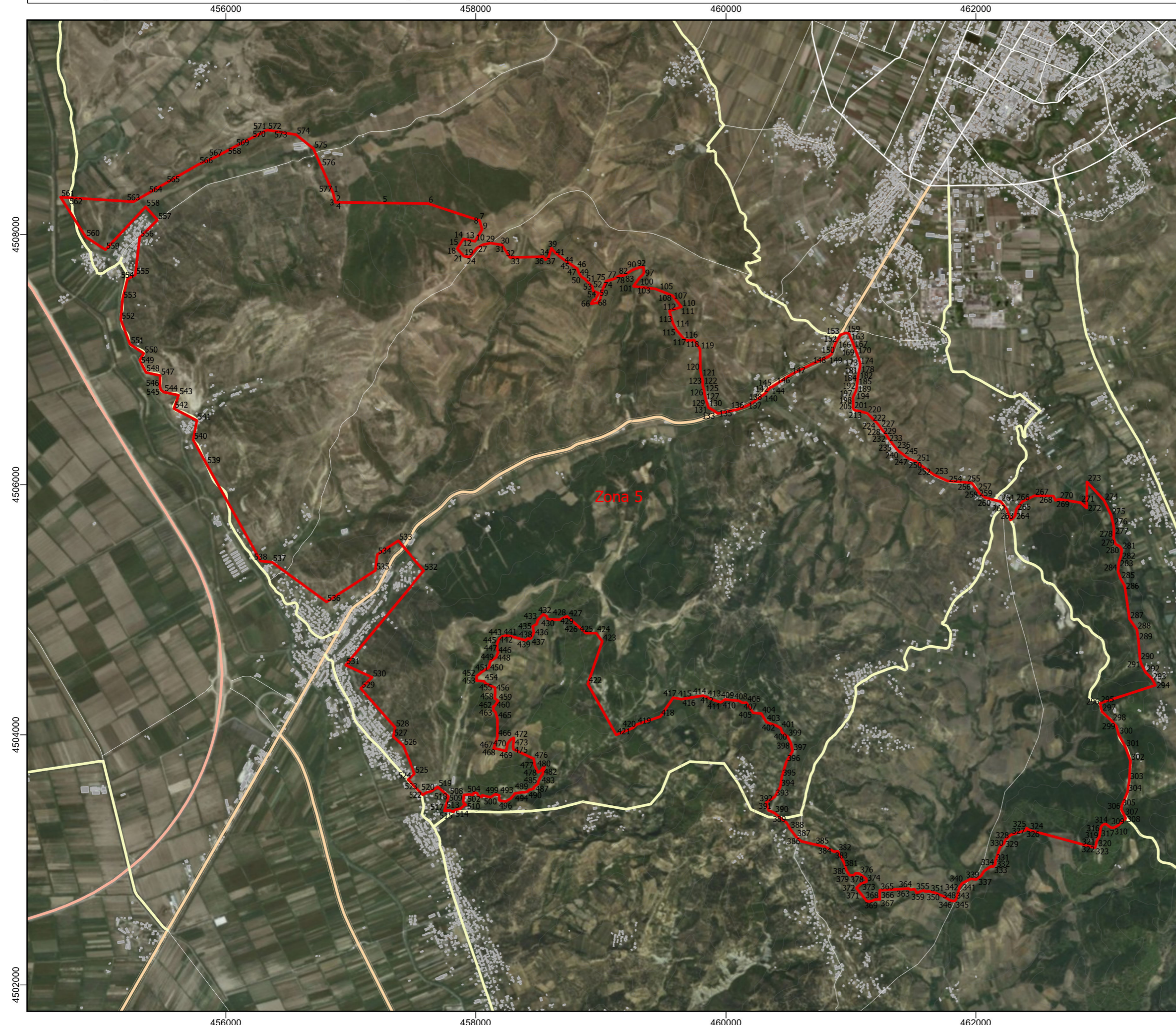
- B. Rruge Interurbane Kryesore
- Kategoria C. Rruge Interurbane Dytesore
- Kategoria F. Rruge Lokale

*Zona 4 ndodhet në territorin e Njësies Administrative Frakull me sipërfaqe prej 2181 ha.

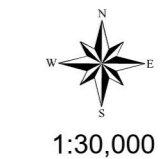
**Sistemi Koordinativ: KRGJSH (Korniza Referuese Gjeodezike Shqiptare)/ EPSG 6870

ZONA ME PËRPARËSI ZHVILLIMIN E EKONOMISË MALORE

ZONA 5, NJËSIA ADMINISTRATIVE LEVAN, BASHKIA FIER, QARKU FIER



Njësia Administrative	Zona	Sipërfaqe (Ha)
Libofshë	Zona 1	1198
Cakran	Zona 2	6100
Dërmenas	Zona 3	863
Frakull	Zona 4	2181
Levan	Zona 5	2547
Mbrostar	Zona 6	542
Portëz	Zona 7	2488
Qëndër	Zona 8	346



1:30,000



Legjendë

- Zona me përparësi zhvillimin e ekonomisë malore
- Ndërtesa
- Bashkia Fier
- Izoipse

Kategoritë e Rrjetit Rrugor

- Kategoria A. Autostrade
- B. Rruge Interurbane Kryesore
- Kategoria C. Rruge Interurbane Dytësore
- D. Rruge Urbane Kryesore
- E. Rruge Urbane Dytësore
- Kategoria F. Rruge Lokale

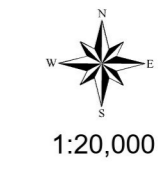
*Zona 5 ndodhet në territorin e Njesisë Administrative Levani me sipërfaqe prej 2547 ha.

**Sistemi Koordinativ: KRGJSH (Korniza Referuese Gjeodezike Shqiptare)/ EPSG 6870

ZONA ME PËRPARËSI ZHVILLIMIN E EKONOMISË MALORE
ZONA 6, NJËSIA ADMINISTRATIVE MBROSTAR, BASHKIA FIER, QARKU FIER



Njësia Administrative	Zona	Sipërfaqe (Ha)
Libofshë	Zona 1	1198
Cakran	Zona 2	6100
Dërmenas	Zona 3	863
Frakull	Zona 4	2181
Levan	Zona 5	2547
Mbrostar	Zona 6	542
Portëz	Zona 7	2488
Qëndër	Zona 8	346



Legjendë

- Zona me përparësi zhvillimin e ekonomisë malore
- Ndërtesa
- Bashkia Fier
- Izoipse

Kategoritë e Rrjetit Rrugor

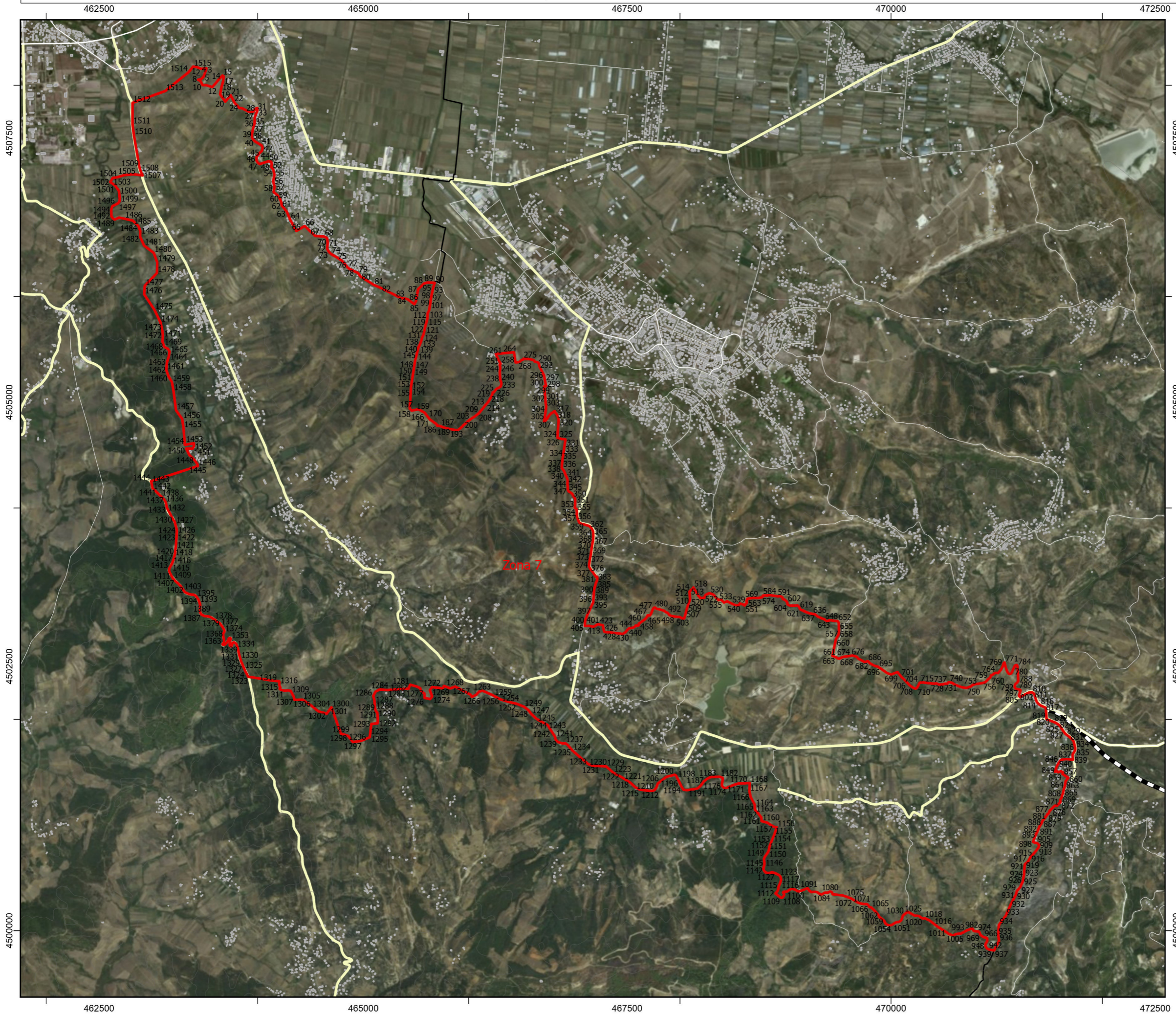
- Kategoria A. Autostrade
- B. Rruge Interurbane Kryesore
- Kategoria C. Rruge Interurbane Dytesore
- Kategoria F. Rruge Lokale

*Zona 6 ndodhet në territorin e Njesisë Administrative Mbrotstar me sipërfaqe prej 542 ha.

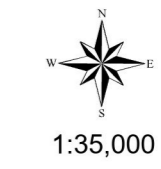
**Sistemi Koordinativ: KRGJSH (Korniza Referuese Gjeodezike Shqiptare)/ EPSG 6870

ZONA ME PËRPARËSI ZHVILLIMIN E EKONOMISË MALORE

ZONA 7, NJËSIA ADMINISTRATIVE PORTËZ, BASHKIA FIER, QARKU FIER



Njësia Administrative	Zona	Sipërfaqe (Ha)
Libofshë	Zona 1	1198
Cakran	Zona 2	6100
Dërmenas	Zona 3	863
Frakull	Zona 4	2181
Levan	Zona 5	2547
Mbrostar	Zona 6	542
Portëz	Zona 7	2488
Qëndër	Zona 8	346



Legjendë

- Zona me përparësi zhvillimin e ekonomisë malore
- Ndërtesa
- Bashkia Fier
- Izoipse
- Rrjeti Hekurudhor

Kategoritë e Rrjetit Rrugor

- A. Autostrade
- B. Rruge Interurbane Kryesore
- C. Rruge Interurbane Dytësore
- D. Rruge Urbane Kryesore
- E. Rruge Urbane Dytësore
- F. Rruge Lokale

*Zona 7 ndodhet në territorin e Njesisë Administrative Portëz me sipërfaqe prej 2488 ha.

**Sistemi Koordinativ: KRGJSH (Korniza Referuese Gjeodezike Shqiptare)/ EPSG 6870

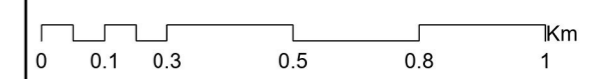
ZONA ME PËRPARËSI ZHVILLIMIN E EKONOMISË MALORE
ZONA 8, NJËSIA ADMINISTRATIVE QËNDËR, BASHKIA FIER, QARKU FIER



Njësia Administrative	Zona	Siperfaqe (Ha)
Libofshë	Zona 1	1198
Cakran	Zona 2	6100
Dërmenas	Zona 3	863
Frakull	Zona 4	2181
Levan	Zona 5	2547
Mbrostar	Zona 6	542
Portëz	Zona 7	2488
Qëndër	Zona 8	346



1:15,000



Legjendë

- Zona me përparësi zhvillimin e ekonomisë malore
- Ndërtesa
- Bashkia Fier
- Izoipse
- Rrjeti Hekurudhor

Kategoritë e Rrjetit Rrugor

- B. Rruge Interurbane Kryesore
- C. Rruge Interurbane Dytesore
- D. Rruge Urbane Kryesore
- E. Rruge Urbane Dytesore
- F. Rruge Lokale

*Zona 8 ndodhet në territorin e Njesisë Administrative Qëndër me sipërfaqe prej 346 ha.

**Sistemi Koordinativ: KRGJSH (Korniza Referuese Gjeodezike Shqiptare)/ EPSG 6870